

Mapa de la Salud en el trabajo

Congreso Prevencionar 2017



El estrés de los trabajadores es uno de los principales riesgos para la salud de las organizaciones. Esta es la principal conclusión del mapa de riesgos que los asistentes crearon colaborativamente en el stand de Aon durante el congreso Prevencionar 2017.

Junto con el estrés también destacaron como riesgos para el bienestar de los empleados en sus lugares de trabajo el Clima laboral y los accidentes.

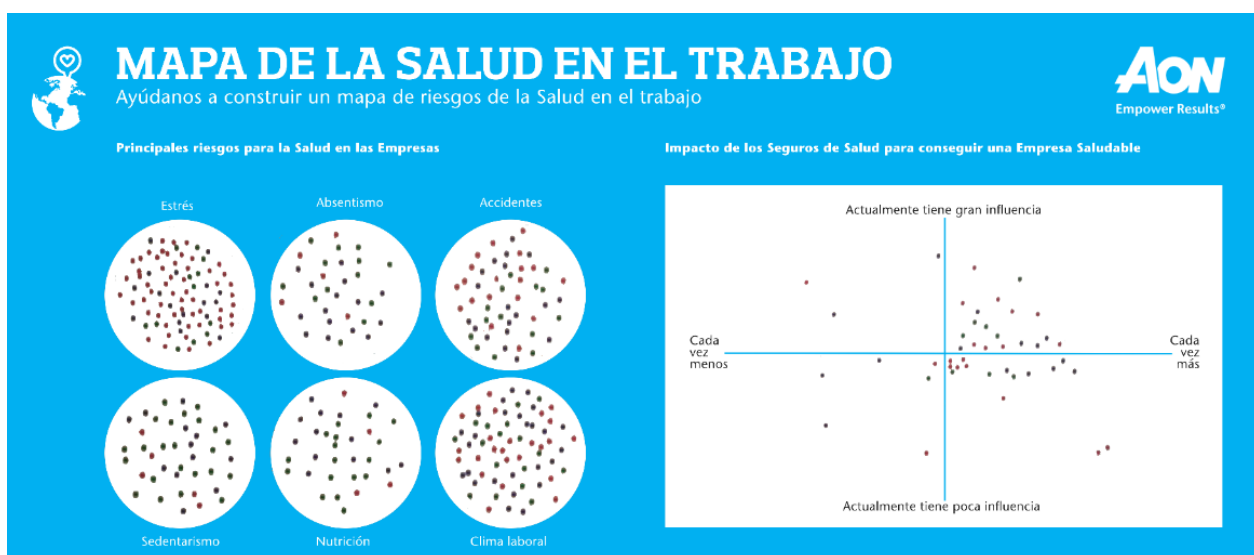
Más de 150 personas participaron en esta pequeña dinámica que permitió, de forma sencilla, confirmar los resultados de estudios más exhaustivos como el informe "Aon Health Survey", la mayor encuesta internacional sobre seguros de salud.

Este estudio contó con la participación de 500 directores de Recursos Humanos y gerentes de riesgos procedentes de 22 países en Europa. La encuesta de Aon muestra tendencias, similitudes y diferencias en los enfoques sobre la gestión de la salud de los empleados que las organizaciones aplican.

En concreto, y muy relacionado con la imagen ofrecida por el Mapa creado, el 65% de los participantes está de acuerdo en que el estrés y la salud mental son los temas que más preocupan actualmente y de cara al futuro, aunque solo el 32% de los empleadores cuenta con programas de salud emocional/psicológica en marcha.

Por otra parte, el 53% afirma que la salud física de los empleados es la principal preocupación, aunque los estilos de vida poco saludables de los empleados son considerados también uno de los mayores problemas por el 49%.

En la misma línea, el informe "2017 Aon Global Medical Trends Rate", que analiza las principales tendencias en seguros de salud en más de 80 países, se señala al estrés, junto con la presión arterial elevada y el colesterol, como los principales riesgos en las sociedades europeas.



Aon, tu partner en Salud y Empresa Saludable. Descubre nuestras iniciativas [haciendo clic aquí](#). También puedes solicitar estos estudios o mayor información escribiendo a ana.sanllehy@aon.es.

Mapa de la Salud en el trabajo

Congreso Prevencionar 2017



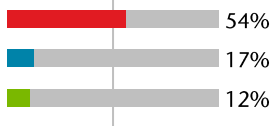
¿Qué piensan los visitantes del Congreso Prevencionar sobre los principales riesgos para la Salud en las empresas?

Principales riesgos para la Salud en las Empresas

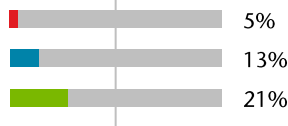
Los participantes del Congreso Prevencionar nos dieron su opinión sobre qué riesgos para la salud en las empresas consideraban más importantes.

- % de encuestados que lo considera el riesgo más importante
- % de encuestados que lo considera el 2º riesgo más importante
- % de encuestados que lo considera el 3º riesgo más importante

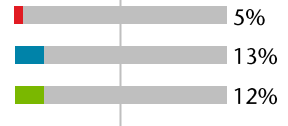
Estrés



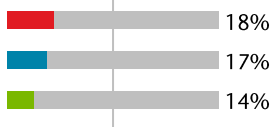
Sedentarismo



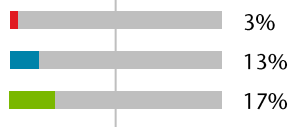
Absentismo



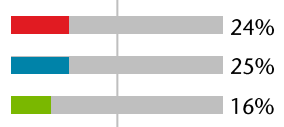
Accidentes



Nutrición



Clima laboral



Importancia actual y futura del seguro de Salud para ser una Empresa saludable

